



Einsturz des Stadtarchivs in Köln



Dienstag 3. März 2009

09.09.2009

Neuhoff

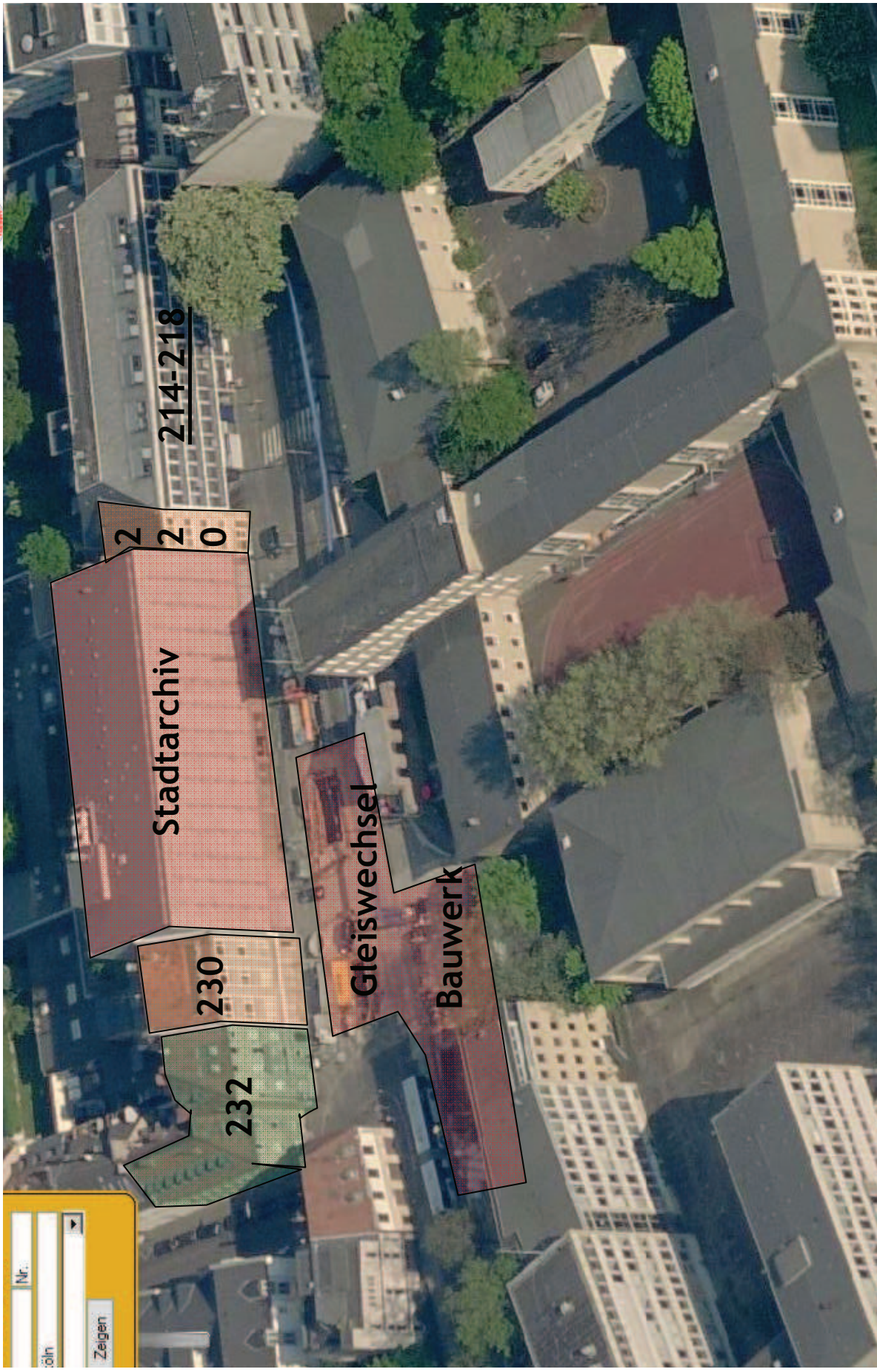


- **Stadtarchiv**
- **U-Bahnbau und Gleiswechselbauwerk**
- **Einsturz**
- **Lage nach dem Einsturz**
- **Alarmierung und Erstmaßnahmen**
- **Personensuche**
- **Sicherung des Bauwerkes**
- **Sicherung der Umgebung**
- **Bergung der Archivalien**
- **Arbeit des Krisenstabes**

Einsturz Stadtarchiv Köln



Nr.
Köln
Zeigen

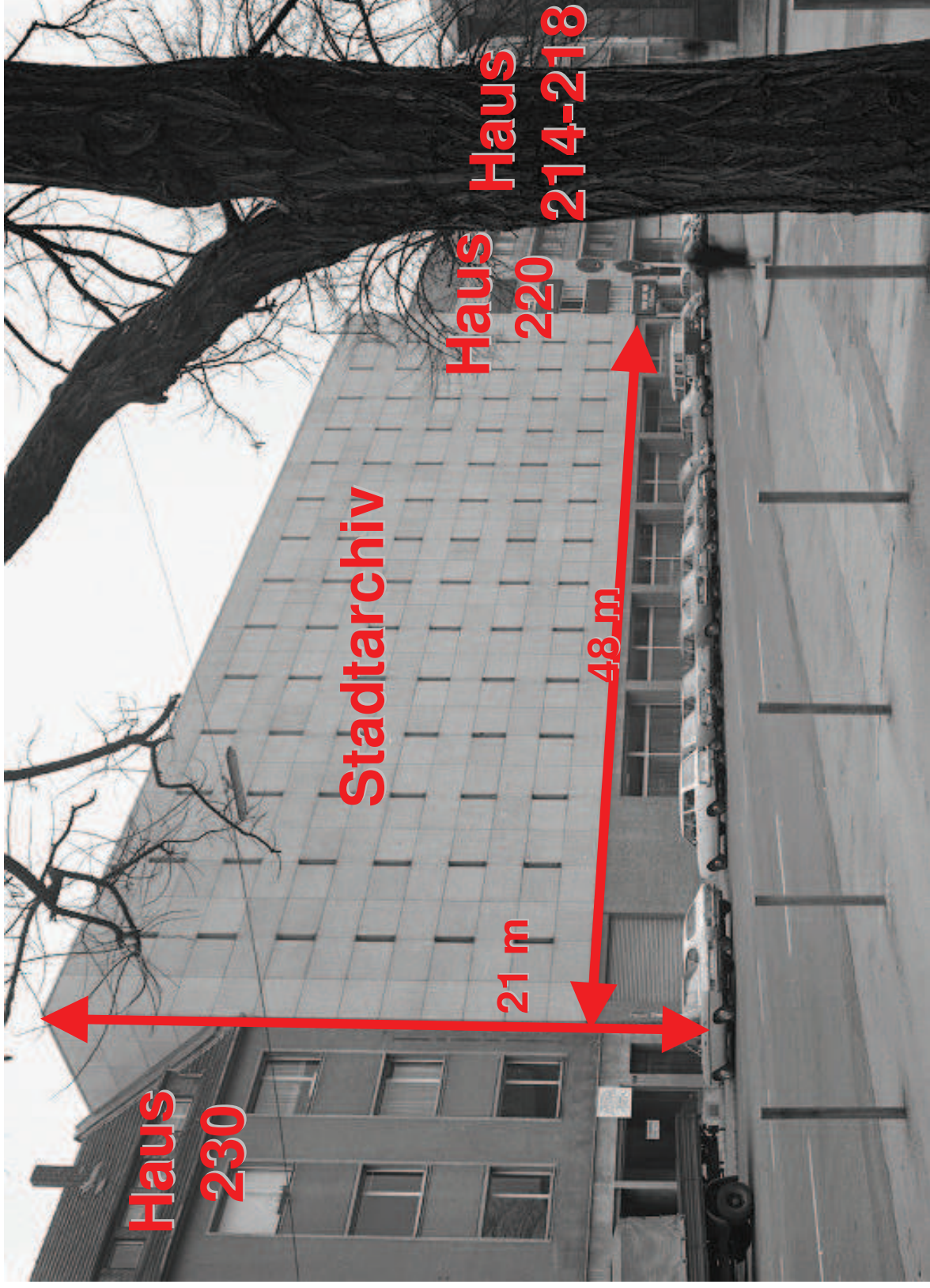


09.09.2009

Neuhoff

3

Einsturz Stadtarchiv Köln



09.09.2009

Neuhoff

4



Stadtarchiv

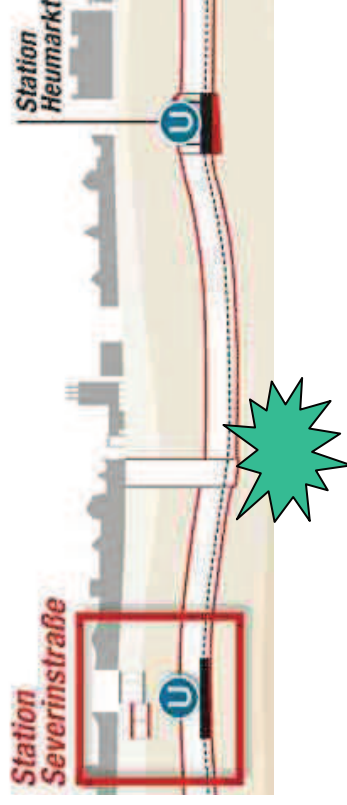
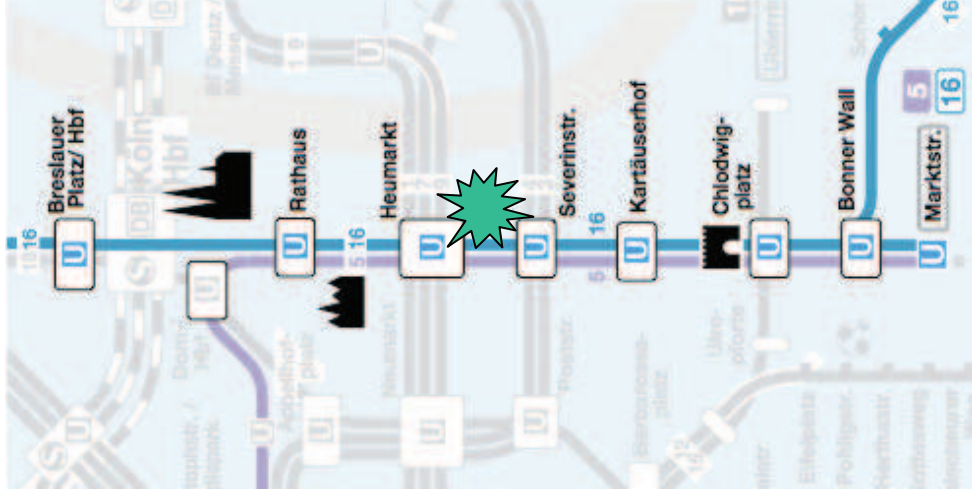
- Architekt:** Fritz Haferkamp
- Baujahr:** 1971
- Bauweise:** Stahlbetonskelett mit 49 cm starken Ziegelwänden (besondere Bauweise für natürliche Klimatisierung)
- Magazinteil:** Höhe: 21,4 m Breite 48,8 m
Tiefe: 16 m
- Pro Stockwerk:** 4,221 Kilometer Regalf front
- Anbauten:** Erdgeschoss: Lesesaal, Büroräume, Restaurierungswerkstatt, sonstige Betriebsräume
- Keller:** Urkundenarchiv, Dienstbücherei, Schutzbunker für Urkunden und Akten (60 cm Stahlbeton ummantelt)
- Brandschutz:** CO²-Löschanlage und Wärmemelder



- **Stadtarchiv**
- **U-Bahnbau und Gleiswechselbauwerk**
- **Einsturz**
- **Lage nach dem Einsturz**
- **Alarmierung und Erstmaßnahmen**
- **Personensuche**
- **Sicherung des Bauwerkes**
- **Sicherung der Umgebung**
- **Bergung der Archivalien**
- **Arbeit des Krisenstabes**



U-Bahn Bau - Planung





Schildvortrieb



Quelle: KVB

09.09.2009

Neuhoff

8



Tübbinge



**Ein Tübbing
zur Herstellung
der Tunnel-
auskleidung**



Tübbinge



Fertige Tunnelauskleidung mit Tübbingen

09.09.2009

Quelle: Wikipedia

Neuhoff



Gleiswechselanlage 50 m lang, 27 m breit, 25.000 m³ Rauminhalt

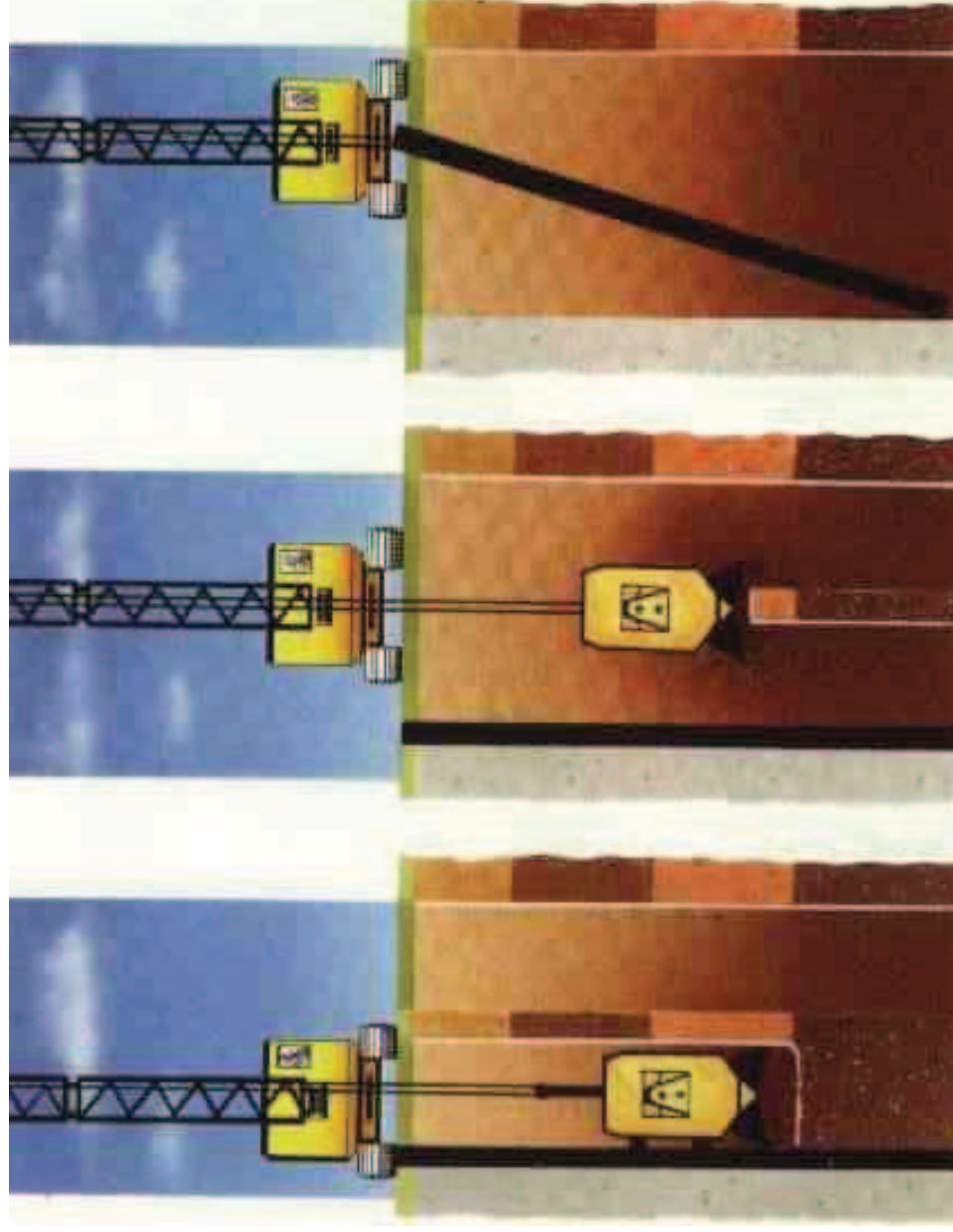


09.09.2009

Neuhoff

11

Herstellen einer Schlitzwand – I

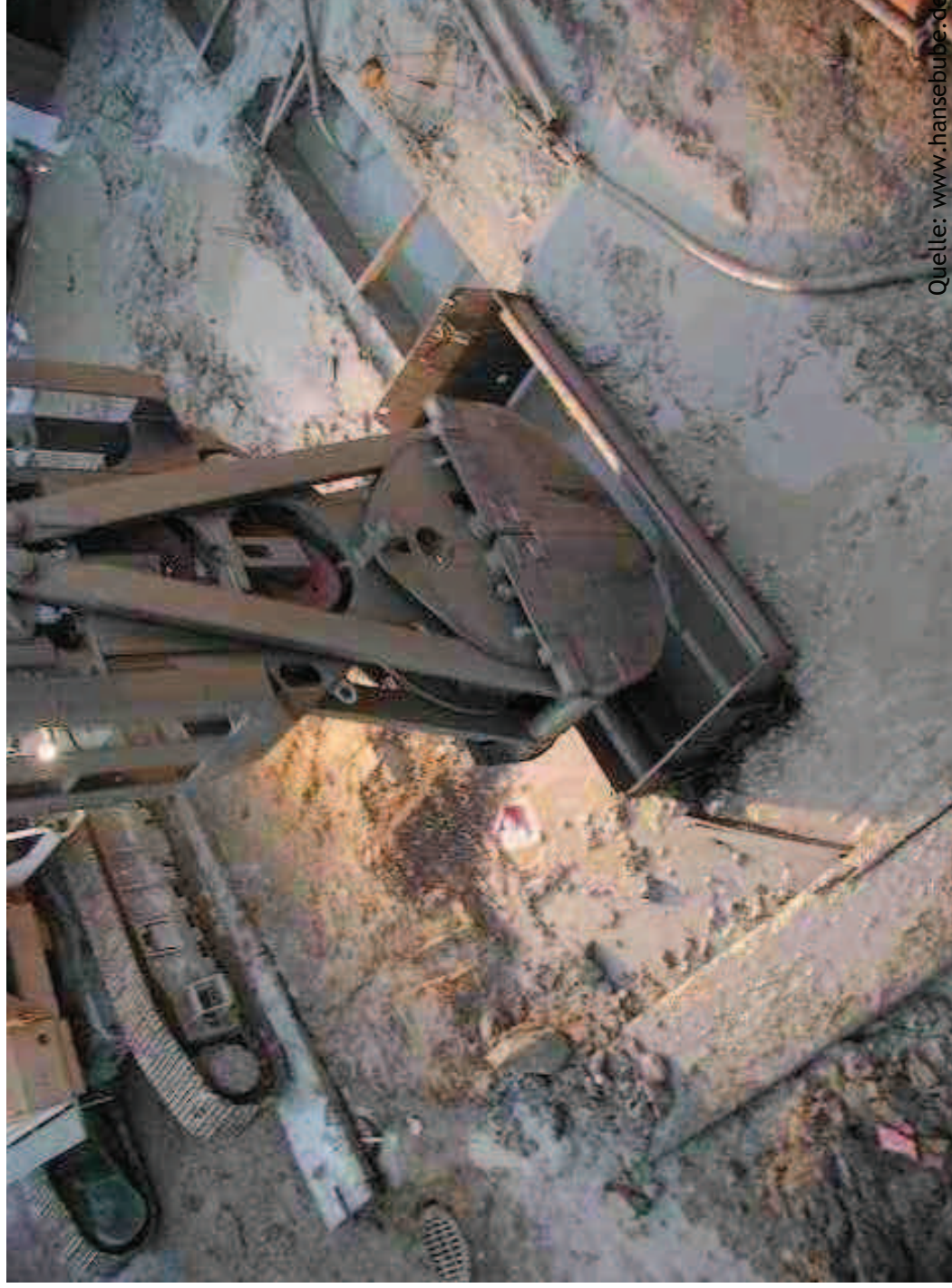


1. Herstellen einer Leitwand

2. Ausheben des Bodens mittels Schlitzwandgreifer



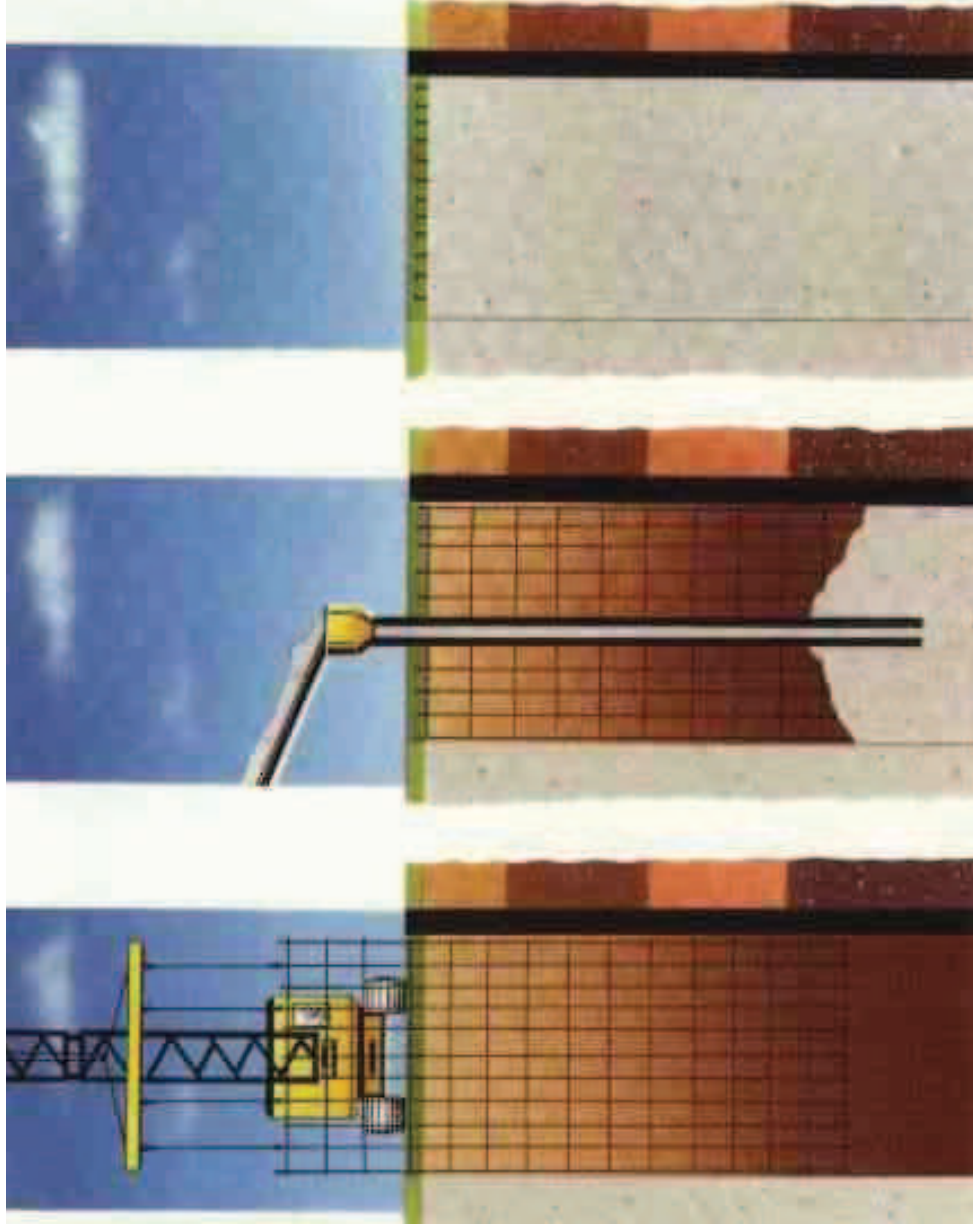
Leitwand



09.09.2009

Neuhoff

Herstellen einer Schlitzwand - II



3. Einbringen von Bewehrungskörben
4. Betonieren des Schlitzwandsegments

Herstellen des Bauwerks - III



3. Schritt: Herstellen des Deckels

09.09.2009

Neuhoff

15



Herstellen des Bauwerks - IV

4. Schritt: Unterirdische Herstellung des restlichen Bauwerks



09.09.2009

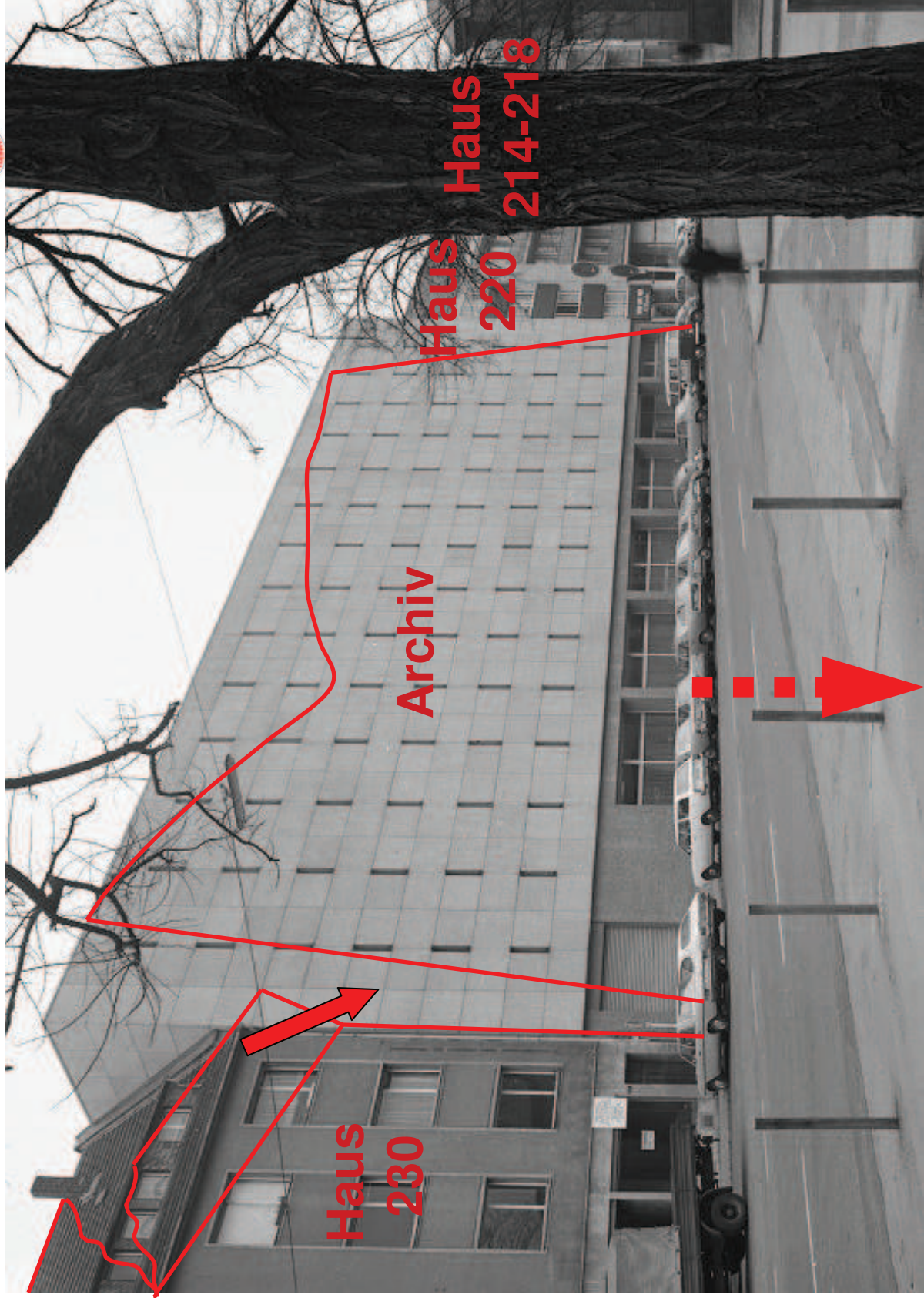
Neuhoff

16



- **Stadtarchiv**
- **U-Bahnbau und Gleiswechselbauwerk**
- **Einsturz**
- **Lage nach dem Einsturz**
- **Alarmierung und Erstmaßnahmen**
- **Personensuche**
- **Sicherung des Bauwerkes**
- **Sicherung der Umgebung**
- **Bergung der Archivalien**
- **Arbeit des Krisenstabes**

Einsturz Stadtarchiv Köln

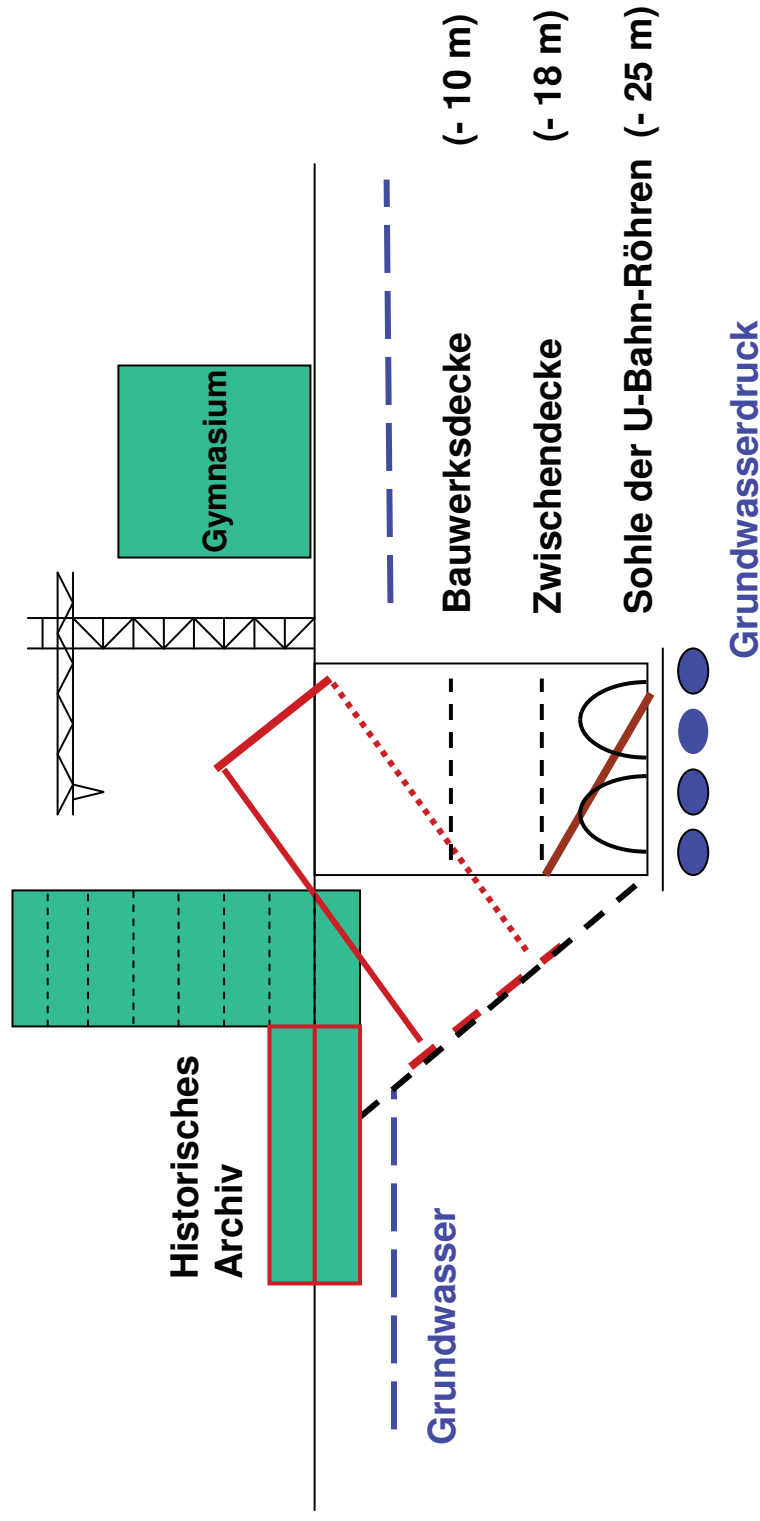


09.09.2009

Neuhoff

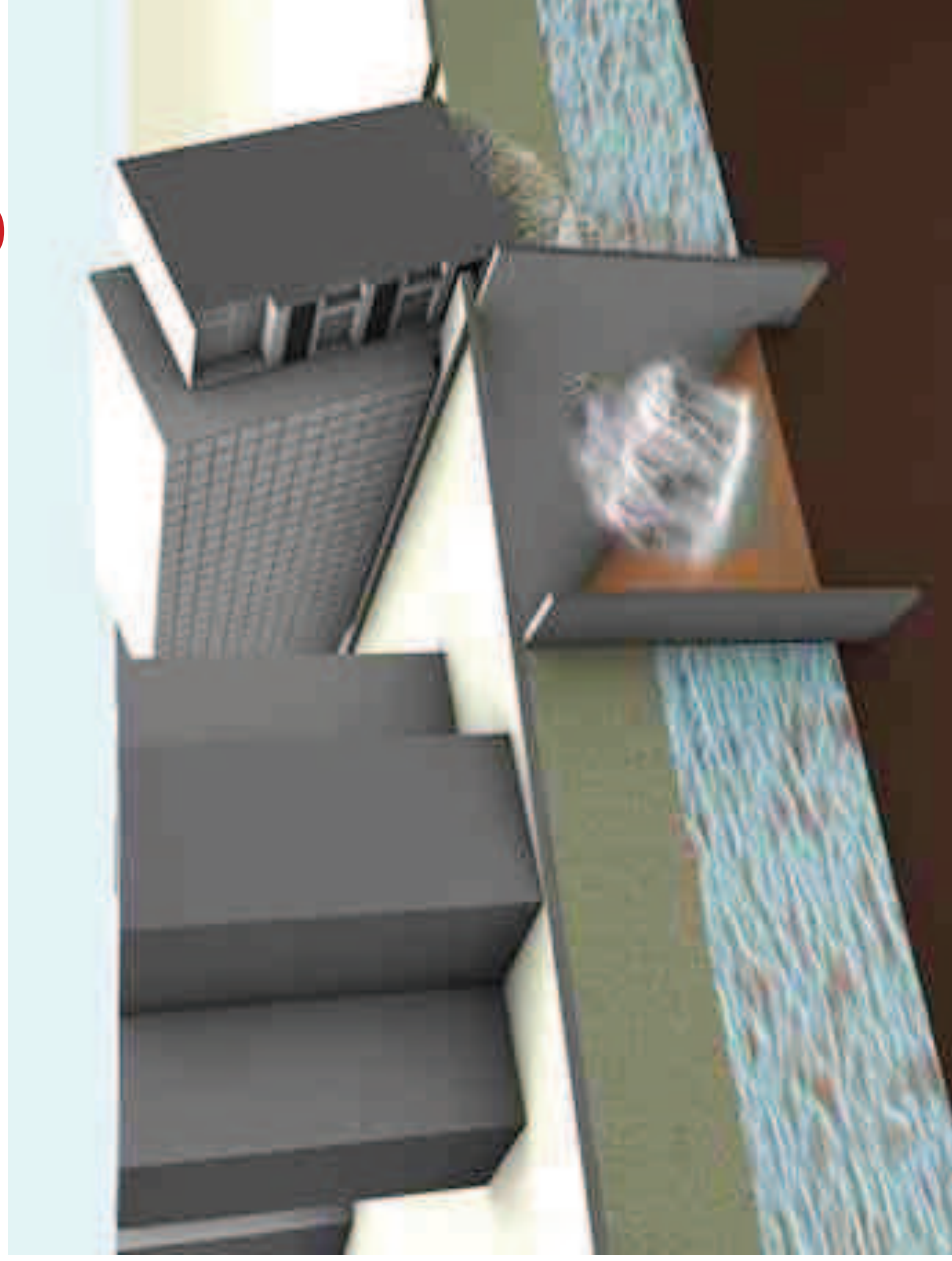


Seiten-Ansicht von Norden nach Süden



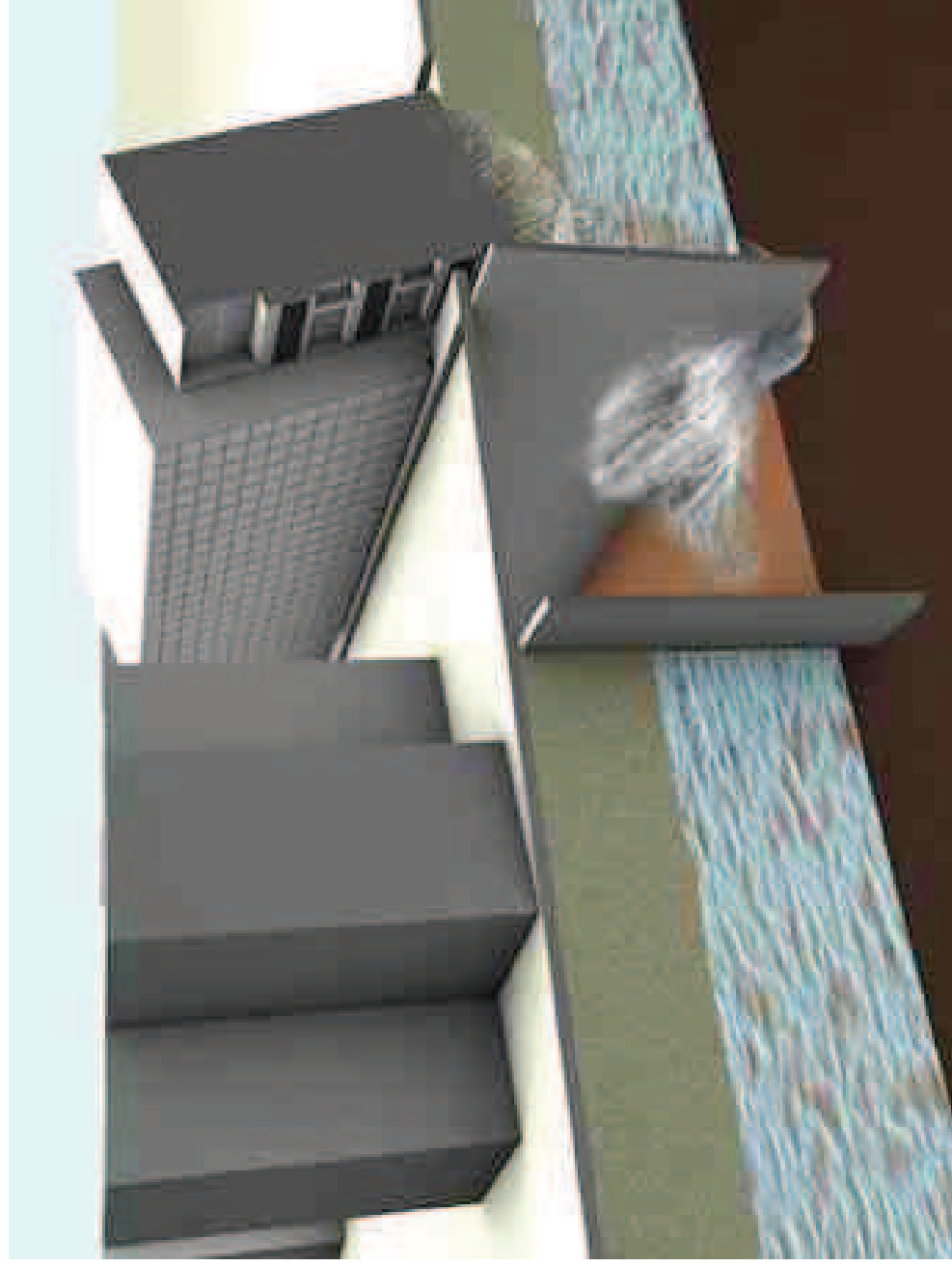


Schlitzwandversagen





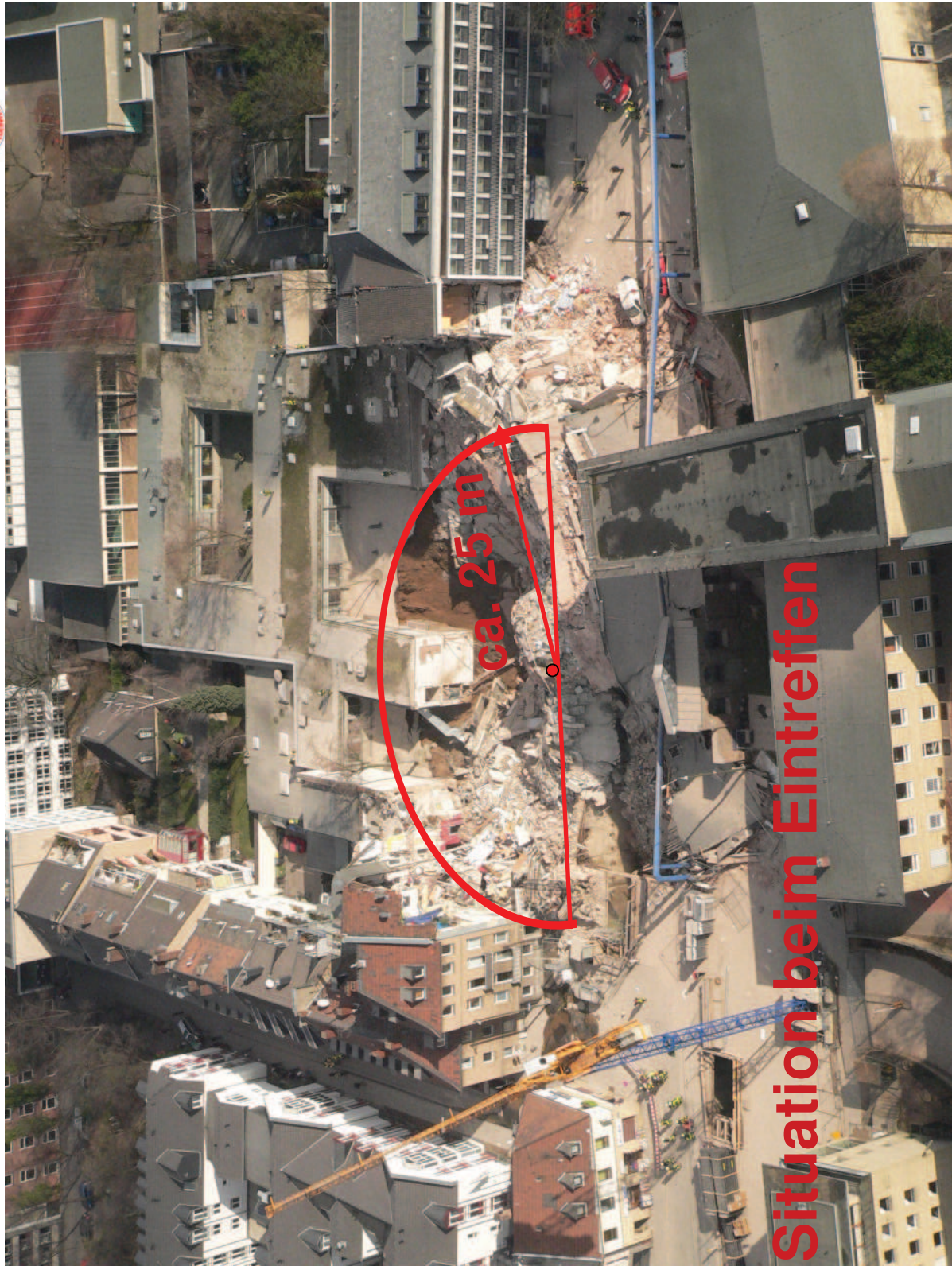
Hydraulischer Grundbruch



09.09.2009

Neuhoff

21



09.09.2009

Neuhoff



- **Stadtarchiv**
- **U-Bahnbau und Gleiswechselbauwerk**
- **Einsturz**
- **Lage nach dem Einsturz**
- **Alarmierung und Erstmaßnahmen**
- **Personensuche**
- **Sicherung des Bauwerkes**
- **Sicherung der Umgebung**
- **Bergung der Archivalien**
- **Arbeit des Krisenstabes**



Haus 230

09.09.2009

Neuhoff

24



09.09.2009

Neuhoff

25



**Freihängender Anbau
des Stadtarchivs**

09.09.2009

Neuhoff

26



Haus 220



09.09.2009

Neuhoff



Provisorische Straßendecke

09.09.2009

Neuhoff

28



Bauwerksdecke

Zwischendecke

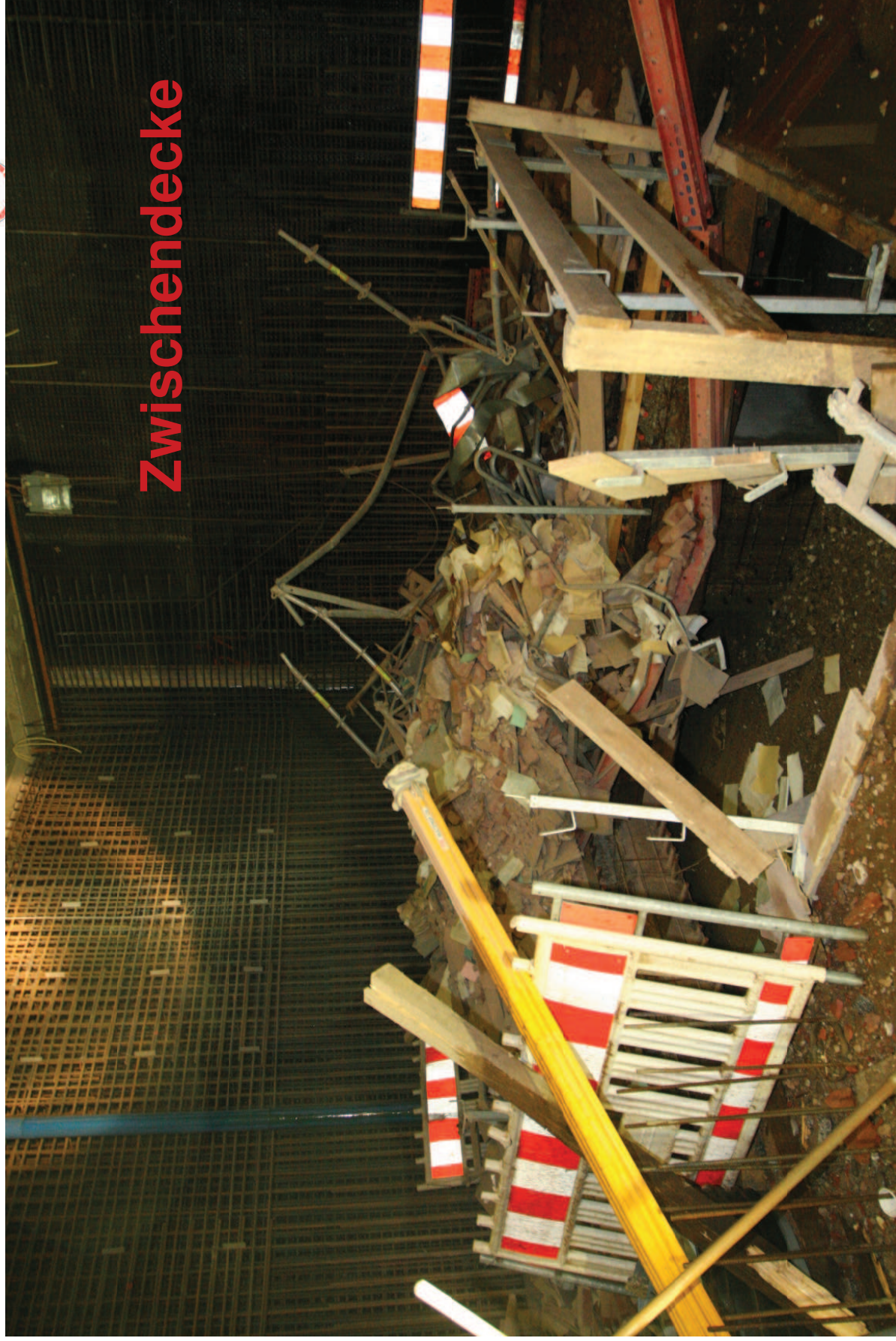
Sohle der U-Bahn

09.09.2009

Neuhoff



Zwischendecke



09.09.2009

Neuhoff

30